

## Preis- und Ausstattungsliste „Vagabund 30“



### **Abmessungen in Metern ca.**

(Sondermaße gegen Aufpreis möglich)

L 12,95 x B 4,60 x H 3,20

### **Tiefgang ca.**

0,60 m

### **Wohnfläche ca.**

30 m<sup>2</sup>

### **Raumhöhe ca.**

2,20 m

### **Terrassen u. Gangborde ca.**

57 m<sup>2</sup>

### **Basisversion**

169.000,00 Euro

### **Fahrpaket**

39.000,00 Euro

Alle Preise inkl. 19% Mehrwertsteuer

Gern helfen wir Ihnen bei der Vermittlung von Liegeplätzen sowie bei der Vermittlung Ihres Bootes an Charterfirmen oder als Gästewohnung, wenn Sie keine ganzjährige Selbstnutzung planen oder Ihr Boot als Renditeobjekt sehen.



Designbeispiele

- Katamaranconstruction aus seewasserfestem Aluminium mit hydrodynamischem Bugteil und Motorhalterung für einen Motor mit abgerundeter Vordeckterrasse (optional PE-Schwimmkörper)
- optional bei Bedarf oder konstruktionsbedingt zusätzliche Schwimmer in der Mitte
- Außenwände optimal gedämmt als Sandwichpaneele in weiß mit Pur-Hartschaumdämmung (ca.80 mm)
- Vordach über dem Vordeck und Achterdeck inkl. Beleuchtung
- Dachkante Holzoptik, anthrazit oder silber foliert passend zur Außenfassade
- begehbare Oberdeck mit gedämmtem GFK-Belag in weiß
- Fußboden-, Wand- und Deckenbereich mit optimaler Isolation
- Fußbodenheizung
- Fenster u. Außentüren aus hochisolierenden entkoppelten Aluminiumprofilen mit Isolierverglasung (k-Wert 1,1), Rahmen in anthrazit RAL 7021
- große abschließbare Doppelschiebetüren zum Vordeck mit raumhohen Festverglasungen rechts und links
- raumhohe Panoramaverglasungen der Seitenwände
- je ein rundes Klappfenster in Bad und Dusche
- im Schlafraum zwei waagerechte Schiebefenster
- Schlafzimmer mit bodentiefer Schiebetüranlage zur Terrasse und Festverglasung
- Bad mit Waschbecken und Spiegel + WC + Wandschränke
- Bad mit Dusche
- Innendecke glatt weiß inkl. Einbauspots (optional Echtholzpaneele weiß lasiert)
- Innenwände aus GFK und Schichtstoff in weiß (optional verschiedene Oberflächen möglich)
- Fußbodenbelag aus hochwertigem Vinylkunststoff in Holzoptik
- Fußbodenbelag im Bad mit holzfarbenen Mosaikfliesen
- Terrassenbeläge Vordeck, Gangborde, Heck in Teak-Optik
- umlaufende Prallbohle aus Kunststoff
- Außenverkleidung (Spange) aus Kunststoffpaneelen (optional Aluminium, Holzoptik foliert, RAL-Farbe, silber)
- Außenbeleuchtung der Spange in LED warmweiß (optional RGB)
- Vordeck- und Heckterrasse mit Reling aus Edelstahlpfosten und -handlauf und Edelstahlseilen
- umlaufende Gangborde mit Haltestange (Edelstahl) an der Spange
- halbe Seitenreling vor den bodentiefen Fenstern (optional ganze Seitenreling)
- Badeleiter abklappbar im Vordeck in die Reling integriert
- Edelstahlstützen auf dem Vordeck
- 6 Klampen (Mittelteil, Bug und Heck je backbord u. steuerbord)
- CE-Kategorie: D (Binnengewässer)
- 30-Liter-Boiler für Warmwasser
- E-Anlage für Heizung, Kochen, Warmwasser, Kühlschrank und Licht inkl. Landstromanschluss 220 V
- Radio 2 Lautsprechern im Wohnbereich und zuschaltbar unter Vordach
- LED-Navigationsbeleuchtung
- Anzeige für Abwasser
- Frischwasseranschluss (optional Frischwassertanks ca. 400 Liter bei Fahrbooten)
- Abwassertanks ca. 800 Liter mit Absaugstutzen
- Eignerhandbuch mit Betriebsanleitung
- 2 Schwimmwesten, 6 Fender, Feuerlöscher



seitliche Gangborde



Wohnraum mit Vordeckterrasse

- 25 PS-Schubmotor inkl. Steuerung und Tank
- Fahrstand im Wohnraum mit E-Starter, Steuerung, Gashebel und Anzeige für Benzin und Diesel
- Bugstrahlruder
- Heckstrahlruder
- Bedienpanel mit Anzeigen für Frischwasser, Abwasser, Batterie
- Diesel-Elektrische Anlage und Flüssiggasanlage für Heizung, Warmwasser, kochen
- Frostfreianlage der Frischwasseranlage
- Tiefenmesser
- Geschwindigkeitsmesser
- Rückfahrkamera und Brückenkamera mit einem Bildschirm
- 2 Batterien ca. 200 Ah (Verbraucherbatterie + Starterbatterie) inkl. Ladegerät
- 12 / 24 / 48 / 220 Volt-Stromnetz (je nach technischer Ausrüstung) mit Wandler
- 2 Backskisten auf der Heckterrasse für Treibstoff und Generator
- 12-kg-Anker mit Leine und Ankerkorb
- Zusätzlicher 12-kg-Anker mit Leine
- Frischwasserpumpe + ca. 400-Liter-Tank (optional Osmose-Frischwasseraufbereitungsanlage)
- Signalhorn
- Außenspiegel



Grundriss Variante I (mit Sonderausstattung 2. Schlafzimmer)



Oberdeck



Grundriss Variante II



Wohnraum



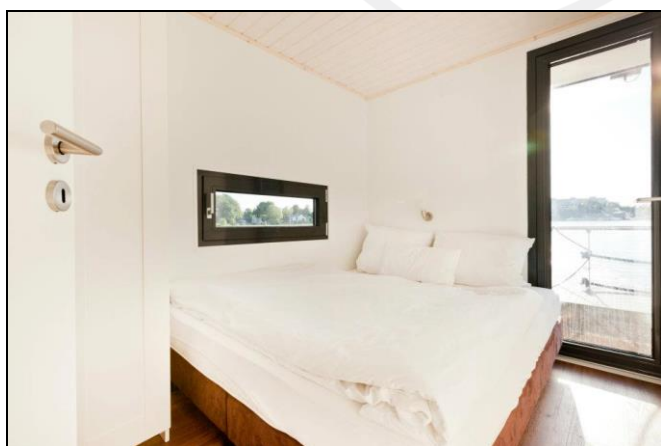
Oberdeck

Die auf den Abbildungen dargestellten Ausstattungselemente und Möbel können abweichen und sind nicht im Lieferumfang enthalten (wenn nicht anders vereinbart)

## Preisliste Sonderausstattung

• Dachbox zum Schlafen oder Stauraum ca. 2500 x 1400 x 750 mm mit Dachluke (faltbar)	6.000,- €
• 2 Schlafzimmer mit Trennwand und 2 Schiebetüranlagen	2.500,- €
• drehbarer Kaminofen inkl. Dachdurchführung u. Bodenplatte	ab 5.500,- €
• hochwertige Einbauküche mit Ober- und Unterschränken und Spüle	7.500,- €
• Geräteset 220V: Kühlschrank m.Eisfach, Cerankochfeld 2-flammig, Mikrowelle/Backfunktion, Geschirrspüler 45cm (bei Fahrversion nur mit Marinegenerator oder bei Landstrom)	3.700,- €
• Geräteset 12V: Kühlschrank, Gaskochfeld 2-flammig (optional Mikrowelle+GS bei Landstrom)	2.500,- €
• Grundriss Variante II	5.000,- €
• variabler Grundriss	auf Anfrage
• Gewebeteak auf dem Oberdeck	7.000,- €
• Oberdeck mit Treppe, abklappbarer Reling mit Edelstahlhandläuf und -seillinien	9.750,- €
• Sonnenschutzsysteme aus Aluminium (Shutter) in Schienen bis aufs Vordeck laufend	5.900,- €
• Seitenreling über gesamte Länge vor den bodentiefen Fenstern (Mehrpreis zu halber Reling)	2.700,- €
• Außenverkleidung der Seitenteile (Spange) aus Aluminium in silber, RAL-Farbe oder Holz-optik foliert	1.600,- €
• BUS-Technik / I-Pad-Steuerung	6.800,- €
• Zweiter Außenfahrstand klappbar auf dem Oberdeck	8.900,- €
• Zweites Bug- oder Heckstrahlruder	4.000,- €
• Aufpreis für 50 PS- Schubmotorisierung	3.500,- €
• E-Motorisierung 2x 6 KW-Pod-Motoren inkl. zusätzl. Batteriebank, flüsterleisem 10 KW-Generator und 5 KW-Victron Laderegler (Aufpreis auf Fahrpaket)	45.000,- €
• Marinegenerator von Fischer Panda flüsterleise 4,5 KW inkl. 3,5 KW Victron Laderegler	15.000,- €
• Photovoltaikanlage ca. 1000 W	4.700,- €
• Mini- Biokläranlage für ca. zwei bis vier Personen (nicht in allen Revieren erlaubt!)	9.500,- €
• Frischwasseraufbereitungsanlage (Osmose) aus Umgebungswasser	5.500,- €
• Pfahlanker (ein Stück)	1.600,- €
• Backskiste	350,- €
• elektrische Ankerwinch auf dem Vordeck	5.000,- €
• Innenjalousien oder -rollos	auf Anfrage
• Sichtschutz beide Badfenster (Bullaugen)	200,- €
• Einbauschränk Schlafzimmer	1.500,- €
• maßangefertigtes Doppelbett mit Schubkästen (Ausziehfunktion, ohne Matratze)	1.500,- €
• maßangefertigte Wohncouch mit Lehne u. Schubkästen (Doppelbett, ohne Matratze)	1.800,- €
• klappbare Matratze Wohncouch (als Rückenlehne nutzbar)	250,- €
• Klimaanlage	auf Anfrage
• Insektenschutz	auf Anfrage
• Fernseher	auf Anfrage
• Einsatz ins Wasser (slippen oder kranen) ab Werft	1.000,- €
• Transport	auf Anfrage

Weitere Optionen und Sonderwünsche auf Anfrage.



Schlafzimmer



Vordeckterrasse