

Preis- und Ausstattungsliste „Tukul maxi“



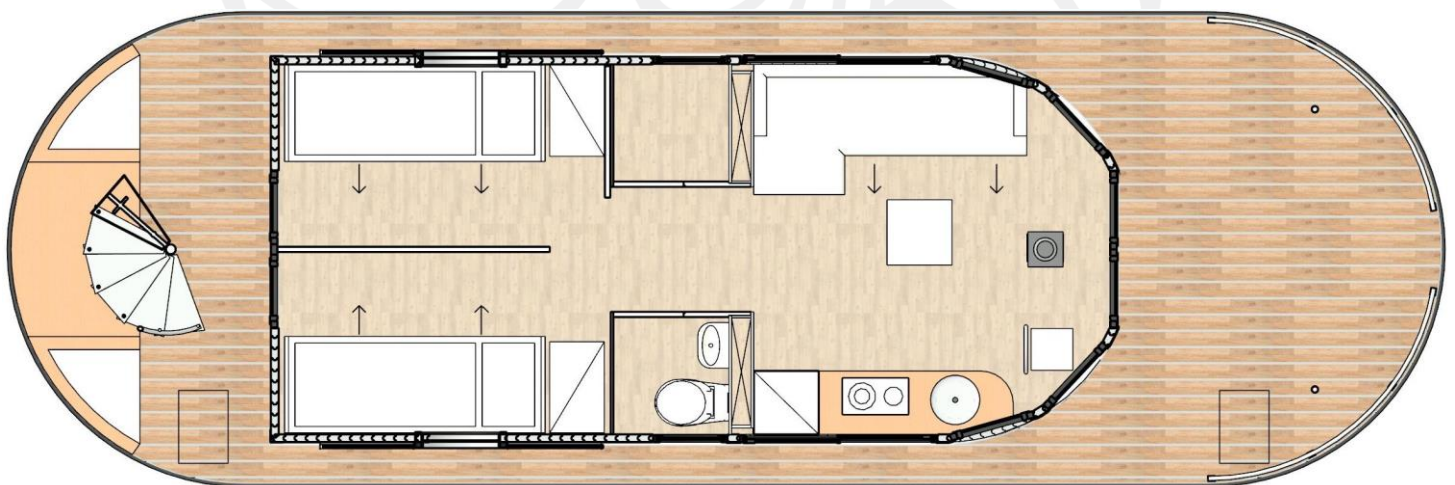
Abmessungen in Metern ca. (ab Wasserlinie mit Reling) L x B x H	11,00 x 3,65 x 3,50
Tiefgang ca.	0,40 m
Wohnfläche ca.	18,50 m ²
Terrasse unten ca.	19,00 m ²
Dachterrasse ca.	15,50 m ²
mögliche Schlafplätze (je nach Möblierung)	4+1
Basisversion	145.000,00 Euro
Fahrpaket	12.000,00 Euro

Alle Preise inkl. 19% Mehrwertsteuer und exklusive Ausstattung und Transportkosten

Gern helfen wir Ihnen bei der Vermittlung von Liegeplätzen sowie bei der Vermittlung Ihres Bootes an Charterfirmen oder als Gästewohnung, wenn Sie keine ganzjährige Selbstnutzung planen oder Ihr Boot als Renditeobjekt sehen.



- Katamarankonstruktion bestehend aus Aluminiumrahmen mit Motorhalterung inklusive Abdeckhaube und Aluminium- Schwimmkörpern
- Vordeck, Heck und Seitengangborde mit Thermodielenbelag
- zusätzliche Schwimmer in der Mitte für Frisch- und Abwassertanks aus PE
- Dach und Dachkante in anthrazit RAL 7021 GfK
- Wendeltreppe in RAL 7021
- Außenwände und Dach aus Blockbohle 45 mm
- Vordach über dem Vordeck- und Heckbereiche inkl. Beleuchtung
- Rohfußboden innen aus Fahrzeugplatte mit PVC- Belag in Holzoptik
- Einbauküche in Echtholz (optional andere Möbeloberflächen) mit Unterschränken, Spüle mit Armatur, Kühlschrank und zweiflammigem Kochfeld (bei E-Boot Induktionskochfeld)
- Umluftheizung (alternativ oder optional zusätzl. Kaminofen)
- Fenster u. Außentüren aus Holz- oder Kunststoffprofilen in anthrazit RAL 7021 mit Wärmeschutzverglasung
- zwei runde Klappfenster aus Kunststoff ca. 60 cm im Schlafraum
- Bad mit Waschbecken, Spiegel, WC, und Einbauwandschrank
- separate Dusche
- zwei Einbauschränke mit Kleiderstange u. Hängefach (alternativ Einlegeböden) im Schlafbereich
- Badverkleidungen Kunststoff weiß, optional deckenhoch in Holzoptik foliert
- umlaufende Prallbohle aus Kunststoff
- Reling Bug- und Heckterrasse aus Edelstahlpfosten, - Handlauf aus Edelstahl mit zwei Seillinien abklappbare Badeleiter Halteseil an der Außenwand im Bereich der Seitengänge
- 6 Klampen mit 6 Anbindeleinen
- LED Beleuchtung der Außenkontur in warmweiß
- CE-Kategorie: D (Binnen)
- Boiler für Warmwasser mindestens 10 Liter
- 12-Volt-Elektroanlage mit Landstromanschluß, Schaltern, Steckdosen und Landstromkabel
- Frischwassertank ca. 350 l
- Abwassertank ca. 350 l mit Absaugstutzen und Geruchsfilter
- Eignerhandbuch mit Betriebsanleitung
- 6 Fender mit Leine
- Paddel / Bootshaken, 1 Feuerlöscher, 2 Schwimmwesten



- 15-PS-Motor (Benzin) mit 25-Liter-Tank
- Fahrstand im Wohnraum mit Steuerung, E-Starter, und Gashebel
- Bedienpanel mit Anzeigen für Frischwasser, Abwasser, Batterie
- Tiefenmesser
- Geschwindigkeitsmesser
- Oberdeck- und Rückfahrkamera mit einem Bildschirm
- LED-Positionsleuchten
- Batteriebank mind. 200 Ah
- 12/24 V- Anlage mit Schaltern u. Steckdosen je nach technischer Ausrüstung
- 9-kg-Anker mit Leine und Ankerkorb an der vorderen Reling
- 2 Backskisten am Heck für Treibstoff und ggf. Gasflasche/Generator)
- 2 Außenspiegel, Signalhorn

mögliche Sonderausstattung

- | | |
|---|-------------|
| • Reling Oberdeck mit Handlauf, Pfosten und Seilen aus Edelstahl 75 cm hoch | 2.500,- € |
| • Belag für Oberdeck aus Thermodielen | 1.900,- € |
| • Loungegruppe rund für Oberdeck | 2.500,- € |
| • Zwei zusätzlich bodentiefe Festverglasungen im Frontbereich | 400,- € |
| • Eine zusätzliche bodentiefe Festverglasung und eine Fenstertür am Fahrstand | 1.000,- € |
| • Aufpreis für eckige Heckpartie und zusätzlicher Tür | 1.500,- € |
| • Kleiner Kaminofen mit Bodenplatte, Dachdurchführung und Schornstein | 2.500,- € |
| • Innenraumlasur | 600,- € |
| • Zusätzl. Außenfassade aus Alu-Dibond weiß oder silberfarbig gebürstet | 2.500,- € |
| • Zusätzl. Folierung der Außenfassade in Wunschdesign | 2.500,- € |
| • Hängebord mit Türen über Doppelbett im Schlafrum | 350,- € |
| • Stockbett mit zwei maßangefertigten Matratzen | 750,- € |
| • Doppelbett mit Staufach (Ausklappfunktion, mit Matratze) | 650,- € |
| • ausziehbares Doppelbett mit zwei Schubladen Typ Nautilus mit Matratzen | 1.700,- € |
| • Vorhang zur Trennung der Schlafbereiche | 250,- € |
| • Trennwand im Schlafbereich | 500,- € |
| • maßangefertigte Wohn- Schlaf- Couch mit Lehne u. Staufächern u. Klapp/Senktisch | 1.800,- € |
| • Pfahlanker (je Stück) | 1.600,- € |
| • Backskiste im Wohnraum oder Vordeck | 350,- € |
| • Insektenschutz (1 Stück) im Wohnraum | 250,- € |
| • Insektenschutz 2 Bullaugen | 150,- € |
| • Gardinen im Wohn-u. Schlafrum (für Front- und Seitenverglasung, Hecktüren) | 350,- € |
| • Rollos Bullaugen (2 Stück) | 200,- € |
| • Bugstrahlruder | 3.700,- € |
| • Heckstrahlruder | 3.700,- € |
| • Photovoltaikanlage ca. 400 W auf Vordach | 2.200,- € |
| • Zusätzlicher Abwassertank ca. 350 l | 850,- € |
| • E- Motorisierung 1 x 4 KW- Motor (führerscheinfrei), inkl. zusätzl. Batteriebank und 3,5 KW Victron Laderegler (Aufpreis auf Fahrpaket) | 15.000,- € |
| • Aufpreis für 25 PS- Motorisierung (Schubmotor) | 3.500,- € |
| • Aufpreis für 40 PS- Motorisierung (Schubmotor) | 5.300,- € |
| • Beschriftung Kennzeichen | 200,- € |
| • Anmeldung des Bootes beim WSA inkl. Bootszeugnis (online) | 200,- € |
| • Boot ins Wasser kranen oder slippen (Werft Niederlehme) | 500,- € |
| • Transport | auf Anfrage |

Weitere Optionen und Sonderwünsche auf Anfrage.