

Preis- und Ausstattungsliste „Nautiki maxi“



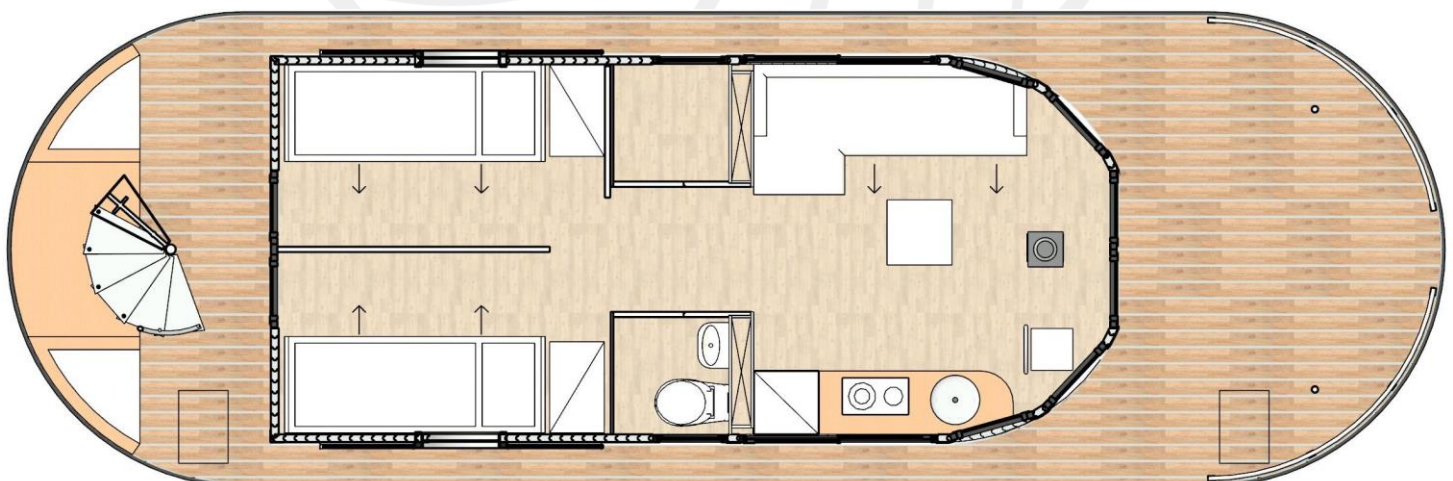
Abmessungen in Metern ca. (ab Wasserlinie mit Reling) L x B x H	11,20 x 3,65 x 3,50
Tiefgang ca.	0,40 m
Wohnfläche ca.	19,00 m ²
Terrasse unten ca.	18,00 m ²
Dachterrasse ca.	15,50 m ²
mögliche Schlafplätze (je nach Möblierung)	4+1
Basisversion	145.000,00 Euro
Fahrpaket	12.000,00 Euro

Alle Preise inkl. 19% Mehrwertsteuer und exklusive Ausstattung und Transportkosten

Gern helfen wir Ihnen bei der Vermittlung von Liegeplätzen sowie bei der Vermittlung Ihres Bootes an Charterfirmen oder als Gästewohnung, wenn Sie keine ganzjährige Selbstnutzung planen oder Ihr Boot als Renditeobjekt sehen.



- Katamaranstruktur bestehend aus Aluminiumrahmen mit Motorhalterung inklusive Abdeckhaube und PE-Schwimmkörpern, optional gegen Aufpreis seewasserfeste Aluminium- Schwimmkörper
- Vordeck, Heck und Seitengangborde mit Thermodielenbelag
- zusätzliche Schwimmer in der Mitte für Frisch- und Abwassertanks aus PE
- Dach und Dachkante in anthrazit RAL 7021 GfK, oder Kunststoff
- Wendeltreppe in RAL 7021
- Außenwände aus innen Dreischichtholzplatte + außen Sandwichplatte in RAL 7021, optional andere Farben möglich oder Holzverkleidung 40 mm
- Innendecke aus Sichtholz 2 x Dreischichtholzplatte ca. 50-60 mm
- Vordach über dem Vordeck- und Heckbereiche inkl. Beleuchtung
- Rohfußboden innen aus Fahrzeugplatte mit PVC- Belag in Holzoptik
- Einbauküche in Echtholz (optional andere Möbelloberflächen) mit Unterschränken, Spüle mit Armatur, Kühlschrank und zweiflammigem Kochfeld (bei E-Boot Induktionskochfeld)
- Umluftheizung (alternativ oder optional gegen Aufpreis zusätzl. kleiner Kaminofen)
- Fenster u. Außentüren aus Aluminiumprofilen in anthrazit RAL 7021 mit Wärmeschutzverglasung
- drei bodentiefe Festverglasungen im Frontbereich
- eine Fenstertür am Fahrstand
- eckige Heckpartie und zwei Türen mit Vollverglasung
- zwei runde Klappfenster aus Kunststoff oder Aluminium ca. 60 cm im Schlafräum
- Bad mit Waschbecken, Spiegel, Marine-WC (Spülung mit Seewasser), und Einbauwandschrank
- separate Dusche
- zwei Einbauschränke mit Kleiderstange u. Hängefach (alternativ Einlegeböden) im Schlafbereich
- Badverkleidungen Kunststoff weiß, optional gegen Aufpreis deckenhoch in Holzoptik foliert
- umlaufende Prallbohle aus Kunststoff
- Reling Bug- und Heckterrasse aus Edelstahlpfosten, - Handlauf aus Edelstahl mit zwei Seillinien abklappbare Badeleiter Halteseil an der Außenwand im Bereich der Seitengänge
- 6 Klampen mit 6 Anbindeleinen
- LED Beleuchtung der Außenkontur in warmweiß
- CE-Kategorie: D (Binnen)
- 12-Volt-Elektroanlage (bei Landstrom auch 230 V oder optional mit Plug & Play Wandler) mit Landstromanschluß, Schaltern, Steckdosen und Landstromkabel
- Frischwassertank ca. 350 l
- Abwassertank 2 x ca. 350 l mit Absaugstutzen und Geruchsfilter
- Eignerhandbuch mit Betriebsanleitung
- 6 Fender mit Leine
- Paddel / Bootshaken, 1 Feuerlöscher, 2 Schwimmwesten



Fahrpaket

12.000,00 Euro

- 15-PS-Motor (Benzin) mit 25-Liter-Tank
- Fahrstand im Wohnraum mit Steuerung, E-Starter, und Gashebel
- Bedienpanel mit Anzeigen für Frischwasser, Abwasser, Batterie
- Tiefenmesser
- Geschwindigkeitsmesser
- Oberdeck- und Rückfahrkamera mit einem Bildschirm
- LED-Positionsleuchten
- Batteriebank mind. 200 Ah
- 12/24 V- Anlage mit Schaltern u. Steckdosen je nach technischer Ausrüstung
- 9-kg-Anker mit Leine und Ankerkorb an der vorderen Reling
- 2 Backskisten am Heck für Treibstoff und ggf. Gasflasche/Generator)
- 2 Außenspiegel, Signalhorn

mögliche Sonderausstattung

- | | |
|---|-------------|
| • Reling Oberdeck mit Handlauf, Pfosten und Seilen aus Edelstahl 75 cm hoch | 2.500,- € |
| • Belag für Oberdeck aus Thermodielen | 1.900,- € |
| • Kleiner Kaminofen mit Bodenplatte, Dachdurchführung und Schornstein | 2.900,- € |
| • Innenraumlasur | 600,- € |
| • Zwei Hängeborde mit Türen über Doppelbett im Schlafraum | 900,- € |
| • Stockbett ohne Matratzen | 1500,- € |
| • Ein Doppelbett mit Staufach (Ausziehfunktion, ohne Matratzen) je | 1500,- € |
| • ausziehbares Doppelbett mit zwei Schubladen Typ Nautilus ohne Matratzen | 1.900,- € |
| • Vorhang zur Trennung der Schlafbereiche | 250,- € |
| • Trennwand im Schlafbereich | 500,- € |
| • maßangefertigte Wohn- Schlaf- Couch mit Lehne u. Staufächern u. Klapp/Senktisch | 2.500,- € |
| • Pfahlanker (je Stück) | 1.600,- € |
| • Backskiste im Wohnraum oder Vordeck, je | 350,- € |
| • Insektenschutz (1 Stück) im Wohnraum | 250,- € |
| • Insektenschutz 2 Bullaugen | 150,- € |
| • Plissees im Wohn-u. Schlafraum (für Front- und Seitenverglasung, Hecktüren) | 850,- € |
| • Rollos Bullaugen (2 Stück) | 200,- € |
| • Bugstrahlruder | 3.700,- € |
| • Heckstrahlruder | 3.700,- € |
| • Photovoltaikanlage ca. 400 W auf Vordach | 2.500,- € |
| • Aufpreis für 25 PS- Motorisierung (Schubmotor) | 3.500,- € |
| • Aufpreis für 40 PS- Motorisierung (Schubmotor) | 5.300,- € |
| • Beschriftung Kennzeichen | 200,- € |
| • Anmeldung des Bootes beim WSA inkl. Bootszeugnis (online) | 200,- € |
| • Beschriftung Bootsname | auf Anfrage |
| • Boot ins Wasser kranen oder slippen (Werft Niederlehme) | 500,- € |
| • Transport | auf Anfrage |

Weitere Optionen und Sonderwünsche auf Anfrage.