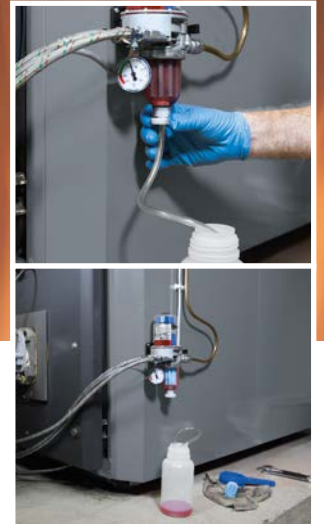


Heizöhlentlüfter FloCo-Top-2

Innovative Mehrfachfilterung für
sauberes, entlüftetes Heizöl.



Ihre Vorteile

- + Mehrfachfilterung für höchsten Fraktionsabscheidegrad von Schmutzpartikeln
- + Kompaktes 2-Schwimmer-Sicherheitssystem verhindert das Austreten von Ölschaum
- + Rückflussverhinderer mit integrierter Druckentlastung in Richtung Tank
- + Unterdruck-Manometer zeigt notwendigen Filterwechsel an
- + Entleereinrichtung für schnellen und sauberen Filterwechsel
- + Bypassventil zum einfachen und sauberen Brennerschlauchwechsel
- + Geringe Bauhöhe für mehr Platz in beengten Einbausituationen
- + Einfache Montage über Klicksystem und AFRISO Universal- oder Normverschraubung
- + PROOFED BARRIER bei Montage mit Entlüftungsschlauch

Anwendung

Für Einstrangsysteme mit Rücklaufzuführung in Ölf Feuerungsanlagen zur kontinuierlichen Entlüftung. Geeignet für die Medien Heizöl EL (DIN 51603-1) und Dieselmotortreibstoff (EN 590) sowie Bioheizöl und Biodiesel (EN 14214) mit max. 20 % FAME. Auch für den Einsatz in hochwassergefährdeten Gebieten.

FloCo-Top-2 kann in jede Anlage eingebaut werden. Bei Brennern mit einem Ölverbrauch < 20 l/h empfiehlt sich die Mehrfachfilterung, bei größeren Anlagen ist der Heizöhlentlüfter auf Einfachfilterung einzustellen.



AFRISO

Beschreibung

Automatischer Heizölentlüfter in Sicherheitsausführung mit integriertem Filter, Absperrhahn und Unterdruck-Manometer. Gehäuse mit Umschaltventil für Mehrfachfilterung sowie Rückflussverhinderer mit integrierter Druckentlastung in Richtung Tank. Kompakte Entlüfterhaube aus transparentem Kunststoff mit 2-Schwimmer-Sicherheitssystem gegen Austreten des Ölschaums durch die Entlüftungsbohrung. Der Anschluss für den Entlüftungsschlauch erfolgt unauffällig von der Seite.

FloCo-Top-2 lässt bei der Beimischung des Rücklauföls zum Vorlauf die Wahl: Das Öl wird zur Entlüftung über die Schwimmerkammer zum Umschaltventil geleitet und kann direkt dem Vorlauf beigemischt oder durch Umschalten des Ventils einem erneuten Filtervorgang unterzogen werden.

Bei der Mehrfachfilterung sorgt das Rücklauföl für eine erhöhte Strömungsgeschwindigkeit, die Filtertasse ist dadurch permanent mit entlüftetem Öl befüllt.

Im Serviceeinsatz zeigt das integrierte Unterdruck-Manometer das Pumpenvakuum an. Mit geschlossenem Absperrhahn kann die Saugleistung der Brennerpumpe überprüft werden. Ein angestiegener Unterdruck gibt Auskunft über die Filterverschmutzung. Das Manometer ist frei drehbar und somit bei jeder Einbausituation optimal ablesbar. Die Entleereinrichtung macht jeden Filterwechsel zu einer äußerst sauberen Angelegenheit: Schlauch aufstecken, Entleerventil öffnen, Überwurfmutter der Filtertasse lösen und Öl kontrolliert ablassen. Beim turnusmäßigen Brennerschlauchwechsel ist zusätzlich ein Bypassventil zu öffnen, wodurch das Öl aus der Schwimmerkammer in die Filtertasse und über die Entleereinrichtung abläuft.

FloCo-Top-2 ist druckwasserdicht bis 10 m Wassersäule.

Technische Daten

Anschlüsse Brennerseite	G ^{3/8} AG mit 60° Konus für Brennerschläuche
Tankseite	G ^{3/8} IG
Düsenleistung	Max. 100 l/h
Rücklaufstrom	Max. 120 l/h
Abscheideleistung Luft / Gas	> 4 l/h
Einbaulage	Schwimmergehäuse senkrecht nach oben
Temperatureinsatzbereich	Medium/Umgebung: Max. 60 °C
Betriebsüberdruck	Max. 0,7 bar (entspricht statischer Ölsäule von ca. 8 m)
Prüfdruck	6 bar
Unterdruckmanometer	Anzeigebereich: -0,7/+0,9 bar

Die Entlüftung erfolgt geruchsdicht über einen Entlüftungsschlauch. Anschluss über Zuluft der raumluftunabhängigen Belüftung oder an Rücklaufzuführung der Tankentnahmegarnitur Euroflex.

Das 2-Schwimmer-Sicherheitssystem verhindert das Austreten von Ölschaum.

Rückflussverhinderer mit integrierter Druckentlastung in Richtung Tank.

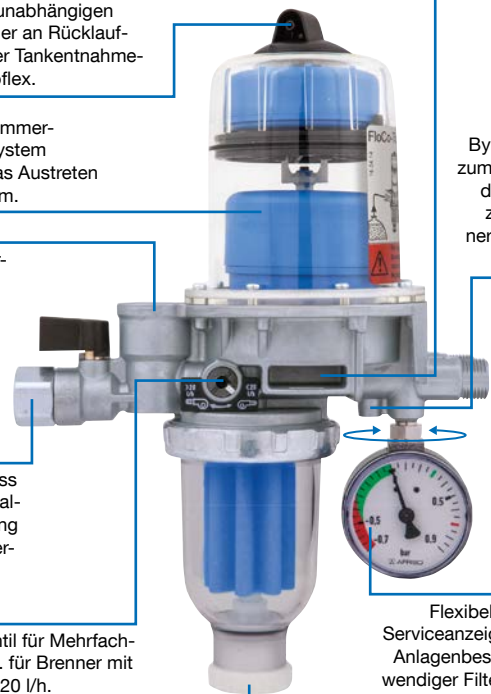
Rohranschluss über Universalverschraubung oder Normverschraubung.

Umschaltventil für Mehrfachfilterung z. B. für Brenner mit Verbrauch < 20 l/h.

Entleereinrichtung für schnellen, sauberen Filterwechsel.

Montage über Klicksystem.

Bypassventil zum Ablassen des Öls bei z. B. Brennerschlauchwechsel.



Flexibel drehbare Serviceanzeige für den Anlagenbesitzer. Notwendiger Filterwechsel kann selbst erkannt werden. Ist der Filtereinsatz verschmutzt, steigt das Vakuum an und der Fachhandwerker kann informiert werden.

i

Opticlean MC-7



Innovative Mehrfachfilterung

Bei einem Opticlean-Filtereinsatz werden z. B. pro Filtergang, bei einer mittleren Filterfeinheit von 5 µm, 50 % aller Partikel im Umlauföl abgeschieden (99 % Fraktionsabscheidegrad für Partikel > 20 µm). Somit stellt sich nach mehreren Filtergängen eine echte 5 µm-Filterung ein! Die Qualität des Heizöls steigert sich dadurch stetig.

Ihr Fachhändler

Ausführung	Filterfläche	Art.-Nr.
FloCo-Top-2KM Si, Sikusieb kurz, 50 µm	115 cm ²	70110
FloCo-Top-2KM MS-5, Opticlean MS-5 kurz, 20–35 µm	500 cm ²	70134
FloCo-Top-2KM Optimum Si, Sikusieb lang, 50 µm	200 cm ²	70115
FloCo-Top-2KM MC-7, Opticlean kurz, 5–20 µm	700 cm ²	70112
FloCo-Top-2KM Optimum MC-18, Opticlean lang, 5–20 µm	1.850 cm ²	70114



Technik für Umweltschutz
Messen. Regeln. Überwachen.

