



Ganztägige Bildung und Betreuung an der Schule Rönnkamp mit der DRK-KiJu Häufig gestellte Fragen der Eltern

• Ist eine Teilnahme an der Ganztägigen Bildung und Betreuung (GBS) freiwillig?

Antwort: Ja – eine Abholung des Kindes ist weiterhin wie gewohnt um 13:00 Uhr möglich. Allerdings wird es ab August 2013 für eine anderweitige Hortbetreuung keinen Gutschein mehr geben.

• Welche Kosten kommen auf mich zu?

Antwort: Grundsätzlich ist die Teilnahme der Schulkinder während der Schulzeit von 13:00 bis 16:00 Uhr kostenfrei. Lediglich für das Mittagessen sind 3,50 € pro Tag zu bezahlen. Für Vorschulkinder hingegen ist die Teilnahme an GBS kostenpflichtig. Auch für Frühbetreuung (6:00 bis 8:00 Uhr), Spätbetreuung (16:00 bis 18:00 Uhr) und Ferienbetreuung sind Gebühren zu entrichten. Nähere Informationen finden Sie im Internet unter:

www.hamburg.de/infos-fuer-eltern/3372062/anmeldung.html

• Für welchen Zeitraum melde ich mein Kind für die GBS an?

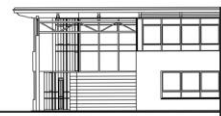
Antwort: Die Anmeldung gilt für ein Schuljahr.

• Wo melde ich mein Kind an?

Antwort: Sie können Ihr Kind im Schulbüro anmelden.

• Wann muss ich mein Kind anmelden?

Antwort: Die Anmeldungen starten frühestens im Februar 2013. Über den genauen Anmeldezeitraum werden wir Sie schriftlich informieren.



• **Muss ich mich für alle fünf Werkzeuge festlegen?**

Antwort: Sie können wählen zwischen drei, vier oder fünf Tagen pro Woche. Die gewählten Tage sind dann aber verbindlich, um eine sinnvolle pädagogische Organisation zu ermöglichen.

• **Welche Gruppengrößen wird es geben?**

Antwort: Die Gruppenstärke beträgt maximal 23 Kinder. Hinzu kommen Honorarkräfte, die z. B. bei den Hausaufgaben helfen und Kurse leiten.

• **Gibt es eine Bezugserzieherin bzw. einen Bezugserzieher?**

Antwort: Jedes Kind hat eine feste Gruppe und eine feste Bezugserzieherin bzw. einen festen Bezugserzieher.

• **Wie sind die Gruppen zusammengesetzt?**

Antwort: Die Gruppen werden nach Alter bzw. Klassen zusammengesetzt.

• **Kann mein Kind auch nur am Mittagessen teilnehmen?**

Antwort: Dies ist grundsätzlich möglich. Wir empfehlen dies aber nicht, da das Kind dann nicht in den eigentlichen Gruppenalltag in der GBS mit ihrer Lernzeit und ihren vielfältigen Angeboten eingebunden ist.

• **Wie wird das Mittagessen ablaufen?**

Antwort: Das Essen soll in der Gemeinschaft einer jahrgangsbezogenen Bezugsgruppe in einer ruhigen Atmosphäre stattfinden.

• **Gibt es eine Hausaufgabenbetreuung?**

Antwort: Ein entsprechendes Angebot wird es in jedem Fall geben. Die Einzelheiten müssen aber noch geklärt werden. Hierzu werden enge Absprachen zwischen dem GBS-Träger (DRK-KiJu) und der Schule getroffen.



• Sind die angebotenen Kurse kostenlos?

Antwort: Grundsätzlich sind die Kurse kostenfrei, d. h. Honorar- und Materialkosten werden von der DRK-KiJu übernommen. Fahrtkosten und Eintrittsgelder hingegen sind ggf. von den Eltern zu tragen. Über das Bildungs- und Teilhabepaket können sich Eltern, die Transferleistungen erhalten, diese Kosten erstatten lassen.

• Wie lange läuft ein Kurs?

Antwort: Die Kinder wählen die Kurse jeweils für ein Schulhalbjahr.

• Muss mein Kind an Kursen teilnehmen?

Antwort: Grundsätzlich muss jedes Kind ein Angebot wählen, es wird aber auch Kurse wie freies Spiel geben.

• Gibt es unterschiedliche Abholzeiten?

Antwort: Die Kinder können auch vor den Kursen abgeholt werden, dann haben Sie aber nicht die Möglichkeit, an einem Kurs teilzunehmen.