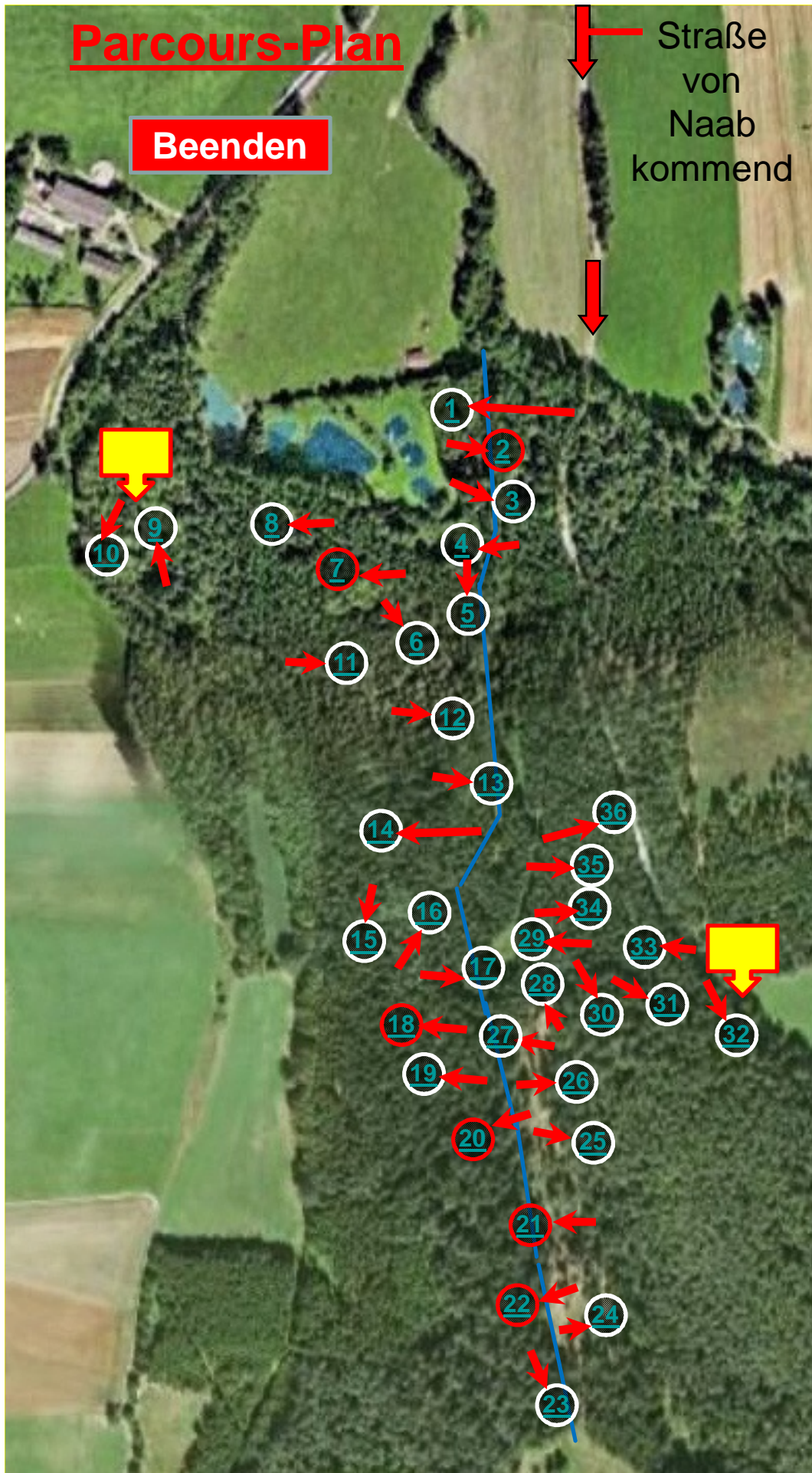


# Parcours-Plan


Beenden

Straße  
von  
Naab  
kommend



## Erklärung:

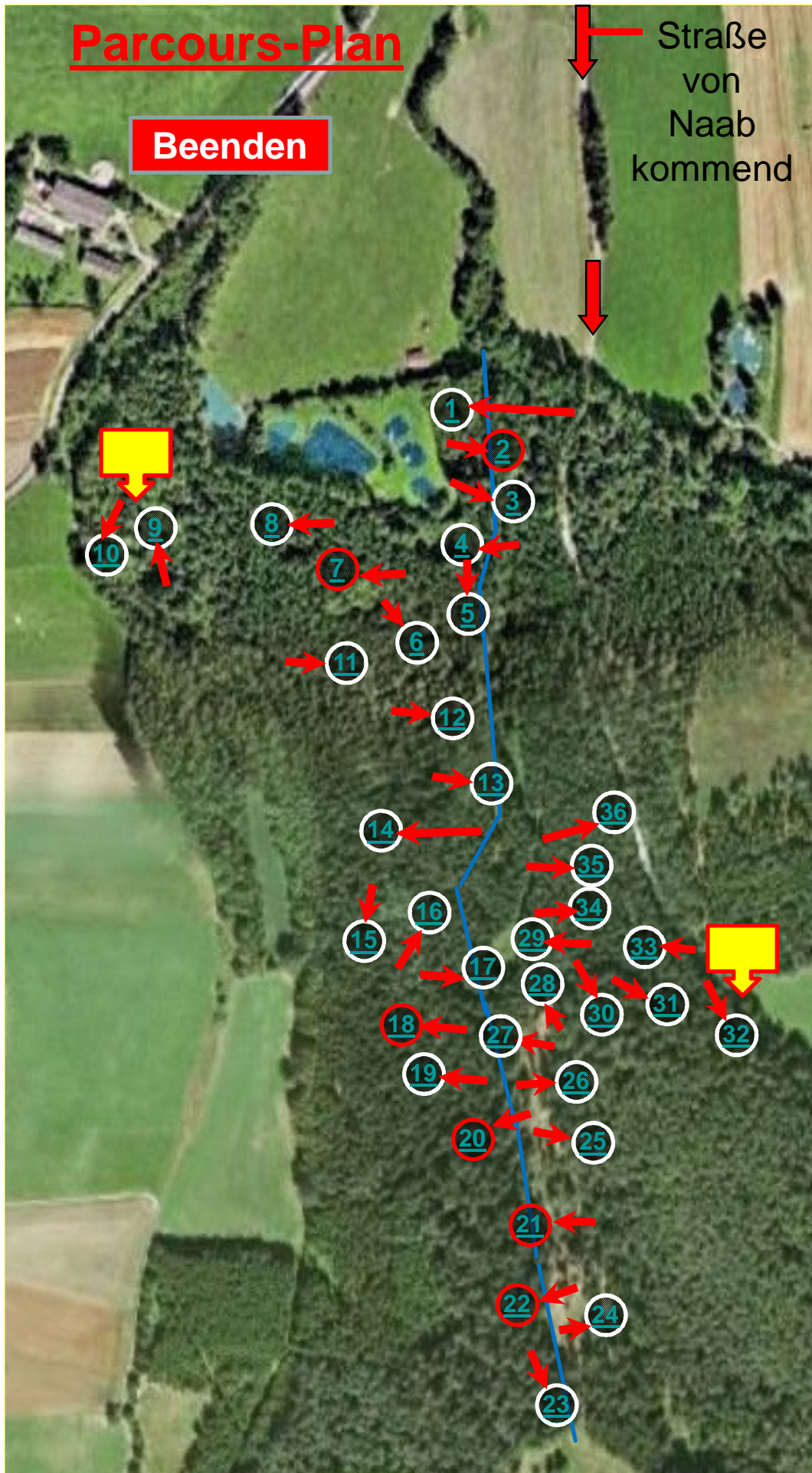
- 1 = Mammut
  - 2 = jagende Wölfe (Sonderwertung)
  - 3 = Rotfuchs
  - 4 = Schabracke
  - 5 = Schlangenhalsvogel
  - 6 = Weißkopfseeadler
  - 7 = laufender Hase - Kill
  - 8 = Spinne-Kill
  - 9 = Mäuse-Kill
  - 10 = Murmeltiere
  - 11 = Grizzlybär
  - 12 = Schneeziege
  - 13 = Graureiher
  - 14 = Schwarzbär
  - 15 = Wildschweinrotte
  - 16 = Luchs
  - 17 = Naaber-Drache
  - 18 = Bienchen-Mobile- (Sonderwertung)
  - 19 = Wolf
  - 20 = fliegende Graugans
  - 21 = Schildkröte
  - 22 = Gänsegeier (Sonderwertung)
  - 23 = Weiße Hai
  - 24 = Polarfuchs
  - 25 = Affe
  - 26 = Rehbock
  - 27 = Goldfisch-Kill
  - 28 = Fischotter
  - 29 = Waschbär
  - 30 = Leopard
  - 31 = Waldkäuzchen
  - 32 = Biber
  - 33 = Uhu
  - 34 = Eber
  - 35 = Erdmännchen
  - 36 = Eichhörnchenduell (Sonderwertung)
- Rot = bewegliche Ziele

 = Verpflegungsstand

# Parcours-Plan


Beenden

Straße  
von  
Naab  
kommend



## Erklärung:

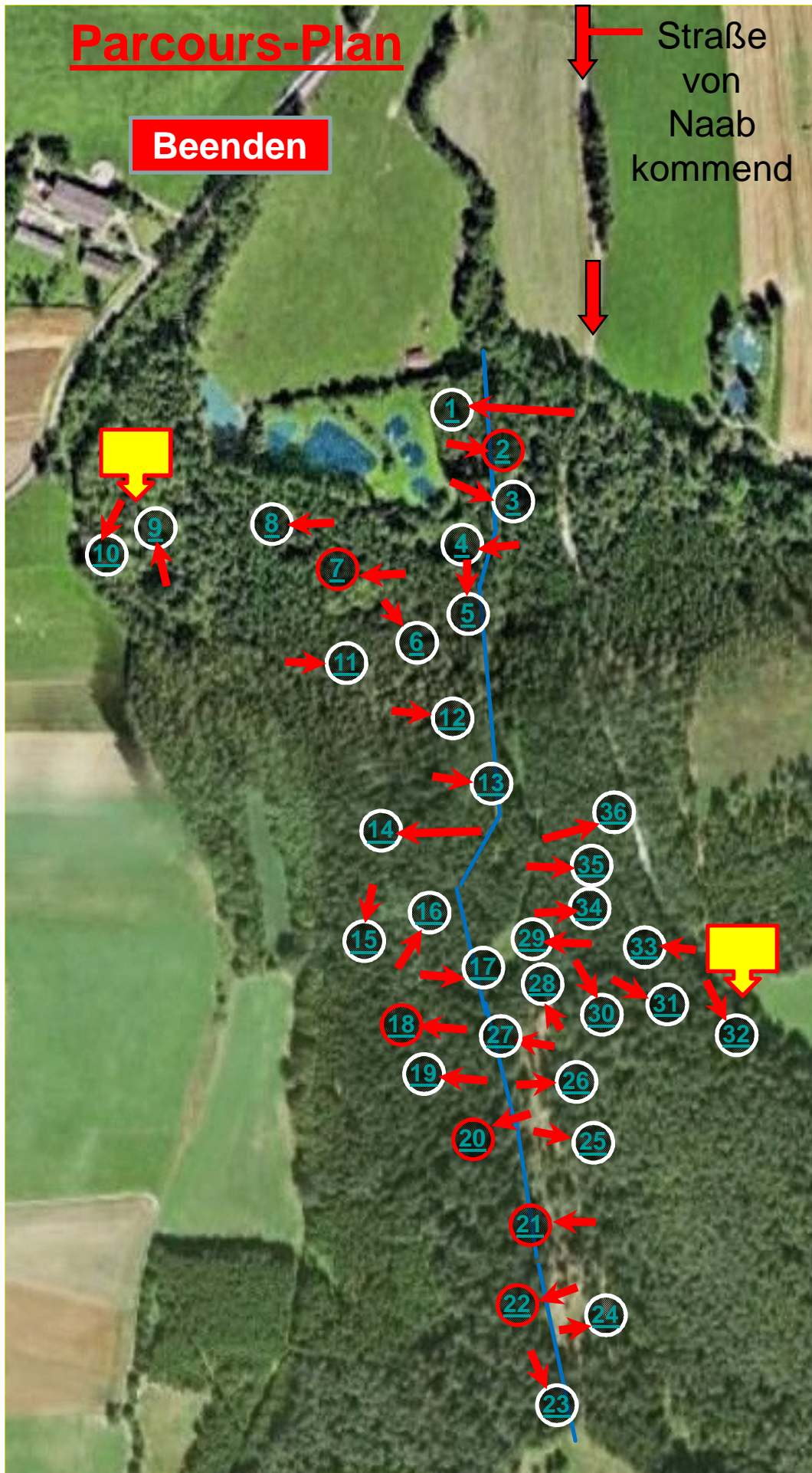
- 1 = Mammut
  - 2 = jagende Wölfe (Sonderwertung)
  - 3 = Rotfuchs
  - 4 = Schabracke
  - 5 = Schlangenhalsvogel
  - 6 = Weißkopfseeadler
  - 7 = laufender Hase - Kill
  - 8 = Spinne-Kill
  - 9 = Mäuse-Kill
  - 10 = Murmeltiere
  - 11 = Grizzlybär
  - 12 = Schneeziege
  - 13 = Graureiher
  - 14 = Schwarzbär
  - 15 = Wildschweinrotte
  - 16 = Luchs
  - 17 = Naaber-Drache
  - 18 = Bienchen-Mobile- (Sonderwertung)
  - 19 = Wolf
  - 20 = fliegende Graugans
  - 21 = Schildkröte
  - 22 = Gänsegeier (Sonderwertung)
  - 23 = Weiße Hai
  - 24 = Polarfuchs
  - 25 = Affe
  - 26 = Rehbock
  - 27 = Goldfisch-Kill
  - 28 = Fischotter
  - 29 = Waschbär
  - 30 = Leopard
  - 31 = Waldkäuzchen
  - 32 = Biber
  - 33 = Uhu
  - 34 = Eber
  - 35 = Erdmännchen
  - 36 = Eichhörnchenduell (Sonderwertung)
- Rot = bewegliche Ziele

 = Verpflegungsstand

# Parcours-Plan

Beenden

Straße  
von  
Naab  
kommend



## Erklärung:

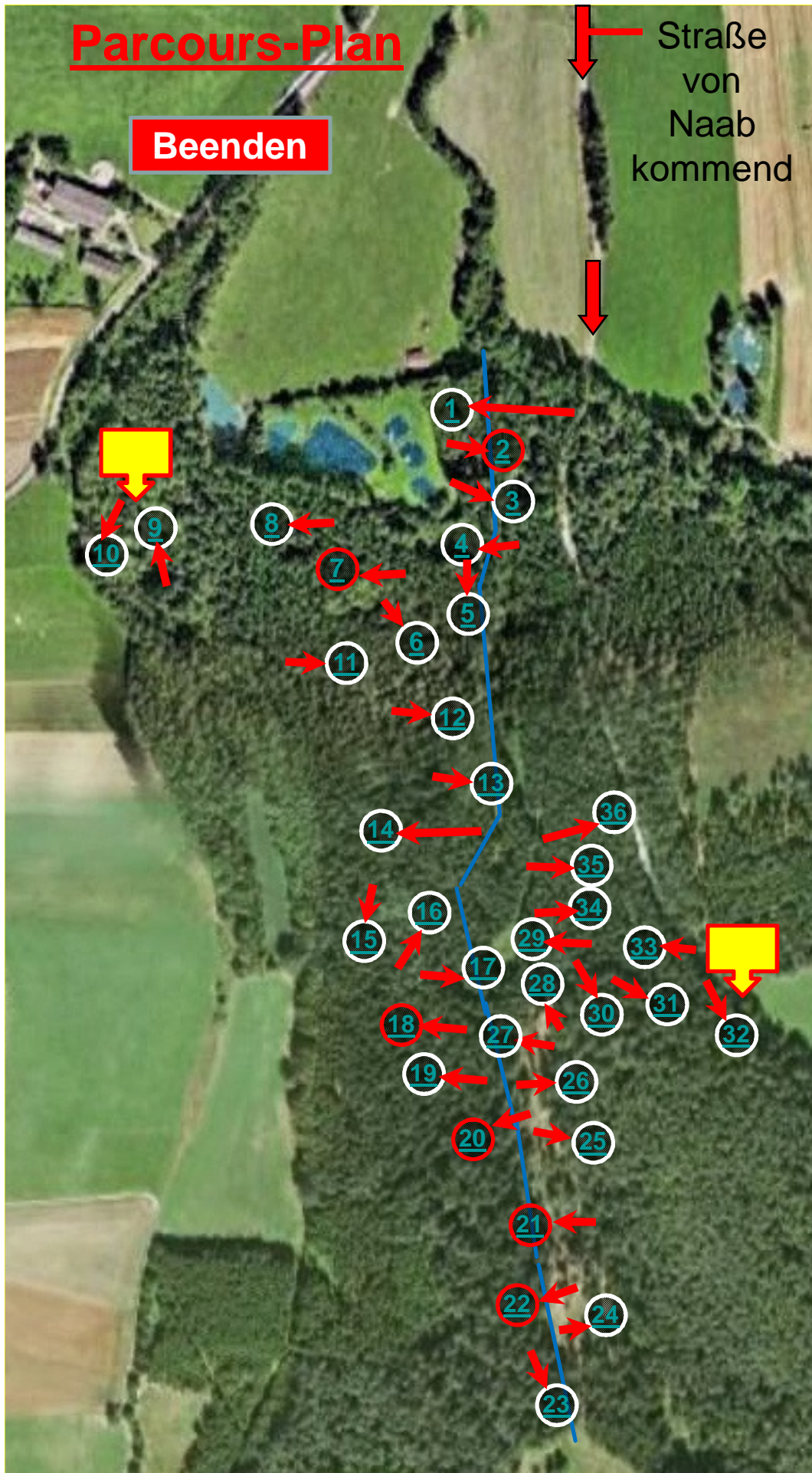
- 1 = Mammut
  - 2 = jagende Wölfe (Sonderwertung)
  - 3 = Rotfuchs
  - 4 = Schabracke
  - 5 = Schlangenhalsvogel
  - 6 = Weißkopfseeadler
  - 7 = laufender Hase - Kill
  - 8 = Spinne-Kill
  - 9 = Mäuse-Kill
  - 10 = Murmeltiere
  - 11 = Grizzlybär
  - 12 = Schneeziege
  - 13 = Graureiher
  - 14 = Schwarzbär
  - 15 = Wildschweinrotte
  - 16 = Luchs
  - 17 = Naaber-Drache
  - 18 = Bienchen-Mobile- (Sonderwertung)
  - 19 = Wolf
  - 20 = fliegende Graugans
  - 21 = Schildkröte
  - 22 = Gänsegeier (Sonderwertung)
  - 23 = Weiße Hai
  - 24 = Polarfuchs
  - 25 = Affe
  - 26 = Rehbock
  - 27 = Goldfisch-Kill
  - 28 = Fischotter
  - 29 = Waschbär
  - 30 = Leopard
  - 31 = Waldkäuzchen
  - 32 = Biber
  - 33 = Uhu
  - 34 = Eber
  - 35 = Erdmännchen
  - 36 = Eichhörnchenduell (Sonderwertung)
- Rot = bewegliche Ziele

 = Verpflegungsstand

# Parcours-Plan

Beenden

Straße  
von  
Naab  
kommend



## Erklärung:

- 1 = Mammut
  - 2 = jagende Wölfe (Sonderwertung)
  - 3 = Rotfuchs
  - 4 = Schabracke
  - 5 = Schlangenhalsvogel
  - 6 = Weißkopfseeadler
  - 7 = laufender Hase - Kill
  - 8 = Spinne-Kill
  - 9 = Mäuse-Kill
  - 10 = Murmeltiere
  - 11 = Grizzlybär
  - 12 = Schneeziege
  - 13 = Graureiher
  - 14 = Schwarzbär
  - 15 = Wildschweinrotte
  - 16 = Luchs
  - 17 = Naaber-Drache
  - 18 = Bienchen-Mobile- (Sonderwertung)
  - 19 = Wolf
  - 20 = fliegende Graugans
  - 21 = Schildkröte
  - 22 = Gänsegeier (Sonderwertung)
  - 23 = Weiße Hai
  - 24 = Polarfuchs
  - 25 = Affe
  - 26 = Rehbock
  - 27 = Goldfisch-Kill
  - 28 = Fischotter
  - 29 = Waschbär
  - 30 = Leopard
  - 31 = Waldkäuzchen
  - 32 = Biber
  - 33 = Uhu
  - 34 = Eber
  - 35 = Erdmännchen
  - 36 = Eichhörnchenduell (Sonderwertung)
- Rot = bewegliche Ziele

 = Verpflegungsstand