



**KLEBEN STATT NÄHEN!**



**EPIGLU®**

DER INNOVATIVE GEWEBEKLEBER FÜR  
DIE EFFEKTIVE WUNDVERSORGUNG

## EPIGLU® - DER ETHYL-2-CYANOACRYLATKLEBER FÜR WUNDVERSORGUNGEN AUF HÖCHSTEM NIVEAU

### EPIGLU®

ist der Ethyl-2-Cyanoacrylatkleber zum Verschluss der Hautoberfläche von Wunden. Unabhängig von der Länge der Wunde können alle Schnitt-, Platz- und Operationswunden (auch flächige Wunden nach Entfernung von Hautläsionen) versorgt werden, die nicht mehr bluten und nicht älter als 6 Stunden sind. **EPIGLU®** kann auch auf der Mundschleimhaut und dem äußeren Genitalbereich angewendet werden. **EPIGLU®** polymerisiert innerhalb von Sekunden und klebt auch lange Wunden, die unter Spannung stehen.

### Kleben statt Nähen: Ökonomisch, effektiv, zeitsparend

#### Vorteile für den Patienten:

- Wunden können mit **EPIGLU®** völlig schmerzfrei versorgt werden
- Keine Spannungsschmerzen wie bei einer Naht und kein Ziehen von Fäden
- Schnellerer Heilungsverlauf
- Ästhetischere Narben
- Sofortiges Duschen / Waschen möglich

#### Vorteile für den Anwender:

- Kostengünstig
- Vielseitig einsetzbar
- Haftet auch an schwierigen Stellen
- Anwendbar auch bei Wunden, die unter Spannung stehen
- Polymerisiert sehr schnell
- Lange Lagerstabilität
- Schützt die Wunde vor Infektionen
- Leichte Anwendung
- Kaum Keloidbildung
- Keine allergischen Reaktionen bekannt
- Kein weiterer Praxisbesuch, da **EPIGLU®** nach erfolgter Reepithelisierung abfällt

### In der preisgünstigen Phiole



### oder innovativen Single Dose



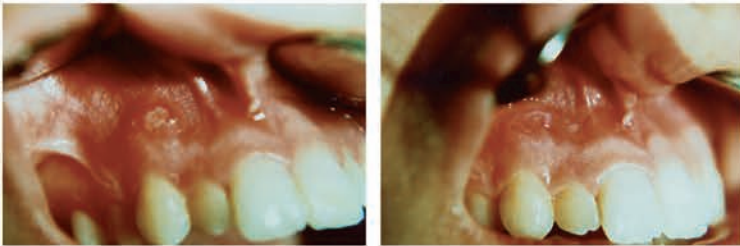
## FALLBEISPIELE AUS DER PRAXIS

### Wundversorgung einer Platzwunde an der Lippe



Nachdem die Wunde nicht mehr blutete, wurden die Wundränder an einer Stelle fixiert und die Wunde anschließend ganz mit **EPIGLU®** überzogen. Nach 11 Tagen war die Verletzung kaum mehr wahrnehmbar.

## Aphthenbehandlung



Nach dem Auftragen von **EPIGLU**<sup>®</sup> auf die schmerzende Aphthe fühlte sich der Patient sofort schmerzfrei. Nach 4 Tagen ist die Aphthe in der Regel abgeheilt.

## Befestigung von Hautersatzmaterial



Die Befestigung von Hautersatzmaterial auf der Entnahmestelle der Spalthaut ist preisgünstiger und zeitsparender als traditionelle Methoden. Der Heilungsprozess verläuft schnell und vor allem infektionslos.

## Verschluss des Brustkorbes nach Bypassoperation



Bei dieser langen Operationswunde wurde nach der Subkutannaht die Epidermis mit zwei Schichten **EPIGLU**<sup>®</sup> verschlossen. Die Wundheilung verlief wie bei allen anderen Beispielen problemlos und ohne Keloidbildung.

## EXPERTENMEINUNGEN

**Dr. med. Jürgen Reus, Plastische und Ästhetische Chirurgie, Karlsruhe:** *„EPIGLU<sup>®</sup> ist schnell, einfach und wirtschaftlich. Beim Auftragen von EPIGLU<sup>®</sup> entsteht bei richtiger Verwendung keine Hitze. Selbst Wunden, die unter leichter Spannung stehen, können geklebt werden.“*

**Prof. Dr. Rolf R. Lehmann, Universität Münster:** *„Die Ergebnisse mit EPIGLU<sup>®</sup> führen zu einer deutlich besseren Wundheilung als nach dem herkömmlichen Nähen der Wunde...Außerdem ist die Anwendung schmerzlos.“*

**Prof. Dr. Günther Heinrich Willital, Kinderchirurgie Münster:** *„Die Wundverklebung mit EPIGLU<sup>®</sup> ergibt bei Säuglingen und Kindern einen optimalen Wundverschluss. Die Anwendung ist nicht nur einfach, effektiv und wirtschaftlich, sondern führt auch zu kosmetisch einwandfreien Ergebnissen.“*

**Dr. Shim Ästhetische Chirurgie, Seoul, Korea:** *„Mit EPIGLU<sup>®</sup> erziele ich bessere Ergebnisse als ich jemals mit einem anderen Wundstabilisator erzielt habe. Ich bin einfach fasziniert von den Resultaten und benutze es jetzt bei jeder Operation... Die Quote der hypertrophen Narbenbildung verringert sich bei der Verklebung mit EPIGLU<sup>®</sup> enorm.“*

**Dr.med.dent. Hans H. Sellmann, Marl:**  
*„EPIGLU<sup>®</sup>, die Wundversorgung für viele Fälle, denn es gibt immer etwas zu kleben.“*

## EPIGLU® – GÜNSTIG – PRAKTISCH – EFFEKTIV



Für die Arztpraxis, die Ambulanz und den Pflegebereich

**EPIGLU® Wundkleber in 3 g -Phiolen mit Applikationshilfen**

*(Es stehen verschiedene Packungsgrößen zur Verfügung)*

CE 0482



Für den OP in Klinik und Praxis

**EPIGLU® Wundkleber in 3 g -Phiole und 20 sterilen Applikationshilfen**

CE 0482



Für die Einmal-Anwendung in Arztpraxis, Ambulanz und Pflegebereich

**EPIGLU® Wundkleber in Single Dose Dosetten mit 0,3 oder 0,5 ml Inhalt**

*(Es stehen verschiedene Packungsgrößen zur Verfügung)*

CE 0482

# EPIGLU®

## DIE LÖSUNG FÜR EFFEKTIVE WUNDVERSORGUNG IN PRAXIS, AMBULANZ UND OP